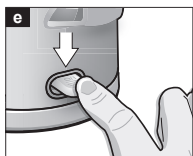
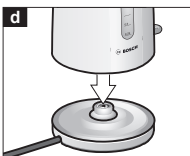
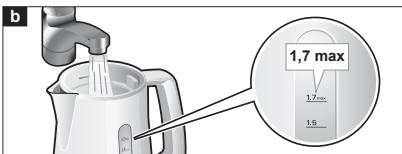


Návod na obsluhu

TWK 3A017



Srdečne blahoželáme k zakúpeniu vášho nového spotrebiča od spoločnosti BOSCH. Získali ste kvalitný výrobok, ktorý vám pripraví veľa zábavy.

Návod na obsluhu si pozorne prečítajte, potom podľa neho postupujte a dobre uchovajte.

Bezpečnostné pokyny

Tento spotrebič je určený pre použitie v domácnosti alebo pre súkromné, nie komerčné použitie. Použitie podobné domácejmu obsahuje napr. použitie v kuchynkách pre zamestnancov obchodov, kancelárií, poľnohospodárskych a iných obchodných prevádzok, rovnako ako používanie hosťami v penziónoch, malých hoteloch a v podobných ubytovacích zariadeniach.

⚠ Nebezpečenstvo zasiahnutia elektrickým prúdom!

Spotrebič pripájajte a používajte len podľa údajov na typovom štítku. Spotrebič používajte len vtedy, keď nie je poškodený kábel ani spotrebič. Deti držte v bezpečnej vzdialenosti od spotrebiča. Na deti dohliadajte, aby sa so spotrebičom nehrali. Osoby (vrátane detí) nemôžu používať spotrebič bez dozoru zodpovednej osoby, ak nie sú telesne a duševne schopné, alebo nemajú vedomosti a skúsenosti pre správne a bezpečné použitie spotrebiča. Po každom použití alebo v prípade poruchy vytiahnite sieťovú zástrčku. Opravy na spotrebiči, napr. výmenu poškodeného prírodného kábla môže z bezpečnostných dôvodov vykonávať len náš zákaznický servis.

Prívodný kábel:

- nesmie prísť do styku s horúcimi časťami;
- neťahajte cez ostré hrany;
- nepoužívajte na prenášanie.

Podstavec alebo kanvicu neodkladajte na horúce plochy, ani ich neodkladajte do ich blízkosti, ako sú napr. sporáky.

Na varnú kanvicu počas prevádzky neustále dohliadajte!

⚠ Nebezpečenstvo obarenia!

Varná kanvica sa počas prevádzky zahrieva. Preto ju chytajte len za rukoväť a veko **2** otvárajte len v studenom stave. Spotrebič používajte len s poriadne zatvoreným vekom.



Nepoužívajte v blízkosti vody, ktorá sa nachádza vo vaniach, drezoch alebo iných nádobách.

Popis spotrebiča a ovládacie prvky

- 1 Kanvica (s ukazovateľom stavu vody)
- 2 Veko so závorou
- 3 Spínač **O / I** Zap./Vyp., osvetlený
- 4 Sitko na usadeniny vodného kameňa (vyberateľné)
- 5 Podstavec
- 6 Navíjanie kábla

Dôležité



Kanvicu **1** používajte len s priloženým podstavcom **5**.

- **Varnú kanvicu plňte len vodou.** Mlieko alebo instantné produkty poškodzujú spotrebič. Varnú kanvicu **1** nikdy nepoužívajte bez vody ani ju neprepĺňajte, dodržiavajte značku, **min** a **max**. Pri preplnení vodou, kanvica pri varení vody pretečie!

Pred prvým použitím

- Odstráňte nálepky a fólie.
- Prívodný kábel **6** odviňte z navíjania na kábel na požadovanú dĺžku a pripojte ho.
- Kanvicu **1** dvakrát naplňte len čistou vodou a nechajte vodu variť, aby sa kanvice úplne vyčistila.
- Pri prvom varení pridajte polievkovú lyžicu octu.

Varenie vody

- Zložte veko **2** a cez otvor alebo cez výlevku nalejte do kanvice čerstvú vodu **1**.
- Plniace množstvo môžete vidieť z ukazovateľa stavu vody. Nenapíňajte menej ako 0,25 l a viac ako 1,7 l vody!
- Veko **2** naložte na značku , zaistite otočením na .
- Spínač **3** posuňte smerom dolu, spínač sa rozsvieti. Voda sa začne ohrievať.
- Varná kanvica sa po dokončení procesu varenia automaticky vypne.

Posunutím spínača **O / I** Zap. / Vyp. **3** smerom hore je možné spotrebič kedykoľvek vypnúť.

Pozor: Ak odoberiete kanvicu **1** z podstavca ešte pred ukončením varenia a opäť ju nasadíte, varenie sa nedokončí.

Upozornenie: Spotrebič používajte len so správne uzatvoreným vekom **2** a s naloženým sitkom **4**, inak sa varná kanvica vypne. Z fyzikálnych dôvodov sa na podstavci **5** môže tvoriť kondenzovaná voda. Tento jav je normálny, neznamená to, že je kanvica **1** netesná. Skôr ako kanvicu opäť naplňte vodou, nechajte ju najskôr po každom varení 5 minút vychladnúť.

Nezapínajte spotrebič, pokiaľ je kanvica **1** prázdna, inak ochrana proti prehriatiu spotrebič automaticky vypne.

Čistenie a starostlivosť

Nebezpečenstvo zasiahnutia elektrickým prúdom!

Spotrebič nikdy neponárajte do vody ani ho neumývajte v umývačke riadu! Nepoužívajte parný čistič.

- Vytiahnite sieťovú zástrčku.
- Kanvicu **1** a podstavec **5** utrite zvonku vlhkou utierkou. Nepoužívajte žiadne abrazívne čistiace prostriedky.
- Vyberte sitko na usadeniny vodného kameňa **4** a vložte do neho trochu octu a vypláchnite čistou vodou.
- Kanvicu **1** a sitko na usadeniny vodného kameňa **4** poriadne vypláchnite čistou vodou.

Odvápnenie

Pravidelné odvápnovanie

- predlžuje životnosť spotrebiča;
- zaisťuje bezchybné fungovanie;
- šetrí energiu.

Vodný kameň odstraňujte z kanvice **1** pomocou octu alebo pomocou iných bežne dostupných prostriedkov na odstraňovanie vodného kameňa.

- Kanvicu **1** naplňte vodou až po značku **1,7** a nechajte variť vodu. Potom pridajte lyžicu potravinárskeho octu a nechajte pôsobiť niekoľko hodín alebo použite odvápnovací prostriedok podľa pokynov výrobcu.
- Potom kanvicu **1** a sitko na usadeniny vodného kameňa **4** vypláchnite čistou vodou.

Pozor: Zvyšky vodného kameňa v žiadnom prípade neodstraňujte tvrdými predmetmi, poškodilo by sa tesnenie.

Tip: Ak kanvicu používate každý deň, odvápnujte ju častejšie.

Svojpomocné odstránenie drobných porúch

Spotrebič sa nezahrieva, spínač **O / I** Zap./ Vyp. **3** nesvieti.

- Zapla sa ochrana proti prehriatiu.
- Kanvicu **1** nechajte dlhší čas vychladnúť, aby ste mohli spotrebič opäť zapnúť.

Spotrebič sa pred ukončením cyklu varenia vypne.

- Spotrebič je zanesený vodným kameňom.
- Spotrebič odvápnite podľa inštrukcií.

Likvidácia

Tento spotrebič je označený v súlade s európskou smernicou 2002/96/EG, ktorá sa týka starých elektrických a elektronických zariadení (waste electrical and electronic equipment - WEEE). Smernica stanovuje rámcové podmienky pre spätný odber a recykláciu starých spotrebičov platné v celej Európskej únii.

O aktuálnych možnostiach likvidácie sa informujte u svojho špecializovaného predajcu.

Záručné podmienky

Pre tento spotrebič platia záručné podmienky príslušnej krajiny. Záručné podmienky si môžete kedykoľvek vyžiadať prostredníctvom špecializovanej predajne, kde bol spotrebič zakúpený, alebo priamo u nášho obchodného partnera. Záručné podmienky pre Slovensko a adresy nájdete na zadnej strane záručného listu. Okrem toho sú záručné podmienky uvedené aj na internetovej adrese. Bezplatný záručný servis je možné poskytnúť len v prípade, ak je predložený vyplnený záručný list alebo iný doklad o zakúpení. Zmeny sú vyhradené.

Uistenie dovozcu o vydaní prehlásenia o zhode

Vážený zákazník,

Podľa § 13, odst.5 zákona č. 22/97 Zb. Vás uisťujeme, že na všetky výrobky distribuované spoločnosťou BSH domáci spotrebiče s. r. o. našim obchodným partnerom, bolo vydané prehlásenie o zhode v zmysle zákona č. 22/97 Zb a príslušných nariadení vlády.

Toto uistenie dovozcu o vydaní prehlásenia o zhode sa vzťahuje na všetky výrobky vrátane plynových spotrebičov, ktoré sú obsiahnuté v aktuálnom cenníku firmy BSH domáci spotrebiče s. r. o.

Odporúča sa, aby výrobky montoval a uviedol do prevádzky autorizovaný servis, ktorý poskytuje záruku odbornej montáže, predvedenie a preskúšanie výrobku. Montáž a inštalácia spotrebiča, musí byť vykonaná v súlade s vyhláškou ÚBP SR č.508/2009 Z. z. súvisiacich predpisov a noriem v platnom znení. Pred montážou výrobku je nutné, aby boli splnené všetky podmienky pre pripojenie na inžinierske siete podľa platných noriem a podľa návodu na použitie.

Záručné podmienky

- na výrobok sa poskytuje záručná doba 24 mesiacov odo dňa zakúpenia výrobku kupujúcim
- pri reklamácii je podmienkou predložiť platný daňový doklad o kúpe výrobku (napr. pokladničný blok, faktúru a pod.)
- ak je výrobok používaný k inému než výrobcom stanovenému účelu, alebo je výrobok používaný v rámci predmetu obchodnej činnosti, poskytuje sa záručná doba 6 mesiacov odo dňa zakúpenia, nakoľko spotrebiče sú určené výhradne pre použitie v domácnosti
- za vadu výrobku sa nepovažuje jeho nadmerné opotrebovanie a z toho vyplývajúce absencie niektorých pôvodných vlastností, ktoré boli spôsobené napr. zanedbaním bežnej údržby, čistenia, nadmerným používaním výrobku
- záručná doba neplyní po dobu, po ktorú kupujúci nemôže užívať tovar pre jeho vady, za ktoré zodpovedá predávajúci
- ak nebude zistená žiadna závada, na ktorú sa vzťahuje bezplatná záručná oprava alebo bude zistená závada nezavinená výrobcom, hradí náklady spojené s vyslaním servisného technika osoba, ktorá uplatnila nárok na túto opravu
- záručné opravy vykonávajú autorizované servisné strediská podľa zoznamu uvedeného v tomto záručnom liste

Právo na bezplatnú opravu výrobku na náklady BSH domáci spotrebiče, s.r.o. organizačná zložka Bratislava zaniká, ak:

- je nečitateľný výrobný štítok, alebo na výrobku chýba
- údaje na záručnom liste, prípadne na doklade o predaji sa líšia od údajov uvedených na výrobnom štítku spotrebiča
- výrobok bol namontovaný v rozpore s návodom na montáž, prípadne nebol dodržaný súlad s platnými STN, alebo s návodom na obsluhu
- výrobok bol neodborne namontovaný, alebo nebol uvedený do prevádzky organizáciou oprávnenou v zmysle vyhlášky ÚBP SR č.718/2002 Z. z., platí pre plynové spotrebiče a spotrebiče s elektrickým napájaním 400 V, ako i na spotrebiče dodávané bez elektrického kábla, prípadne bez elektrickej koncovky
- bola vykonaná konštrukčná zmena alebo zásah do výrobku neoprávnenou osobou
- závada na výrobku vznikla použitím neoriginálnych náhradných dielov, alebo príslušenstva
- sa jedná o poškodenie: mechanické, nadmernou záťažou, v dôsledku vodného kameňa, neodborného zapojenia, živelnou pohromou, vonkajšími vplyvmi a pod.



Rozšírená záruka nad rámec zákona

Pri spotrebičoch (práčky, umývačky riadu) sériovo vybavených systémom „AquaStop“, je výrobcom poskytnutá záruka na škody vzniknuté nesprávnou funkciou tohto systému a to po celú dobu životnosti spotrebiča (toto sa nevzťahuje na vlastný aqua-stop). Ak vzniknú škody vodou spôsobené chybou systému „Aqua Stop“, poskytneme náhradu týchto škôd.



Symbol uvedený na výrobku alebo jeho obale upozorňuje na to, že výrobok po skončení jeho životnosti nepatrí k bežnému domácejmu odpadu, ale ho treba odovzdať do špeciálnej zberne odpadu na recyklovanie elektrických alebo elektronických spotrebičov.

Vašou podporou správnej likvidácie pomáhate získať opäť cenné suroviny a chrániť tak životné prostredie. Ďalšie informácie o recyklovaní tohto výrobku získate na miestnom úrade, v zberni odpadu alebo v združení Envidom, ktoré zabezpečuje zber, prepravu, spracovanie, recykláciu a ekologické zneškodňovanie elektroodpadu v zmysle zákona.

Prehlásenie o hygienickej nezávadnosti výrobkov

Všetky výrobky distribuované spoločnosťou BSH domáci spotrebiče s.r.o. a prichádzajúce do styku s potravinami spĺňajú požiadavky o hygienickej nezávadnosti podľa zákona č. 258/2000 Zb., vyhlášky 38/2001 Zb. Toto prehlásenie sa vzťahuje na všetky výrobky prichádzajúce do styku s potravinami uvedené v aktuálnom cenníku firmy BSH domáci spotrebiče s.r.o.

„Spotrebič nie je určený pre použitie osobami (vrátane detí) so zníženými fyzickými, zmyslovými alebo mentálnymi schopnosťami, alebo s nedostatkom skúseností a vedomostí, ak im osoba zodpovedná za ich bezpečnosť neposkytne dohľad a alebo ich nepoučila o používaní spotrebiča.“

ZOZNAM SERVISNYCH STREDISK

085 01	Bardelov	Partizánska 14	Peter Špik	www.spikielektr.sk	spikservis@gates.sk	0544/746227	0903 527102
821 07	Braňislava	Kazanská 56	Martin Šcačný servis domácich spotrebičov		gaggenau@orangemail.sk	02/28103355	091 8996988
811 07	Braňislava	Mýna 17	VIVA elektro servis, s. r.o.	www.vivaservis.sk	servis@vivaservis.sk	02/45958855	0905722111
945 01	Kornatno	Mesačná 20	LASER Kornatno spol. s r.o.	www.laser-kr.sk	servis@laser-kr.sk	034/7/202888	0915522454
040 01	Košice	Komenského 14	Ing. Ľubor Kolesár Kulis		kulis@servis@mail-l.com.sk	055/6/221477	0905894169
071 01	Michalovce	Ul. Obrancov mieru 9	ELEKTROSERVIS VALLTIM		valiskalidomir@stonline.sk	056/6/423290	0903895309
949 01	Nitra	Spodováca 7	EXPRES servis Anna Etmánová		expres@servis@naex.sk	037/6/524597	0903524108
920 01	Pešťany	Zlinská 47	Domoss Technika a.s.	www.domoss.sk	servis@domoss.sk	033/7/74810	033/7/742417
058 01	Poprad	Továrenská ul.č.3	VATRA-CHLAD P-OPRAV s.r.o.	www.latrachlad.sk	latrachlad@latrachlad.sk	052/7/722023	0903906628
080 05	Prešov	Svätbiska 669/5/57A	BARAN servis - Baran Ľuboš	www.baranservis.sk	baranservis@baranservis.sk	051/7/721439	0903904572
971 01	Prievidza	V.Clementisa 6	ELEKTROSERVIS Pavlicač Peter	www.peterpavlicač-elektroservis.sk	pavlicač.elektroservis@stonline.sk	046/5/465778	09056264822
979 01	Rimavská Sobota	B. Bartoška 24	N.B.ELEKTROCENTRUM		nbelektrocentrum@stonline.sk	047/5/811877	0905664258
034 72	Ruzomberok	Lipovská Lužná 496	Elpra spol. s r.o.		elpra@speednet.sk	044/4/396413	0905577817
038 52	Surany	Havana ul. č. 5	BSC - servis centrum spol. s r.o.	www.bsc-serviscentrum.eu	bsc@bsc-serviscentrum.eu	043/4/003424	0902272227
911 08	Trenčín	Matejka Bela 37	Jozef Rozník	www.bsbservis.sk	roznik@bsbservis.sk		0903702458
960 01	Zvolen	Hvezdoslavova 34	STATEXPRESS-ELEKTROSERVIS		stateexpress.zs@servis@mail-l.com.sk	045/5/400798	0903529983
010 01	Zlina	Komenského 38	M-SERVIS Mareš Jaroslav	www.m-servis.sk	mservis@zoznam.sk	041/5640627	