



Čistič vzduchu

10031190

KLARSTEIN

Vážení zákazníci,

blahoželáme Vám k nadobudnutiu nového prístroja. Prečítajte nasledujúce pokyny a starostlivo ich dodržiavajte, aby ste sa vyhli možným poškodeniam. Za škody spôsobené nedodržiavaním bezpečnostných pokynov a neprimeraným používaním nepreberáme žiadnu zodpovednosť .

Technické údaje

Číslo produktu	10031190
Spotreba prúdu	220-240 V ~ 50 Hz
Objem prúdu vzduchu	≥ 150 m ³ /h
Hlučnosť dB (A)	≤40 dB (A)
Rozmery	329 mm x 170 mm x 300 mm
Hmotnosť	4 kg
Výkon	36 W
Maximálna veľkosť priestoru	25 m ²
UV-lampa	254 nm

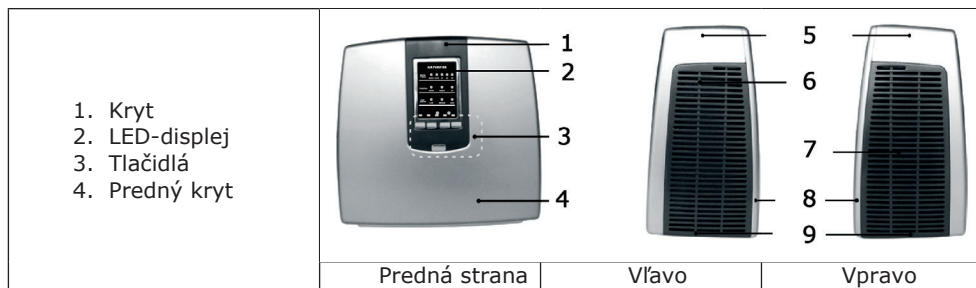
Bezpečnostné pokyny

- Svojpomocná snaha opraviť prístroj môže viesť k jeho poškodeniu. Prístroj nechajte opraviť školeným personálom v zákazníckom servise.
- Zástrčku poriadne upevnite do zásuvky, ináč môže dôjsť k prehriatiu a následne k úderu elektrinou. Nepoužívajte prístroj, ak je zástrčka poškodená alebo ak je zásuvka uvoľnená.
- Nepoužívajte predlžovací kábel a prístroj zapájajte len do zásuvky, ktorej napätie zodpovedá hodnotám uvedených na prístroji.
- Ak je zástrčka zaprášená, utrite ju suchou handričkou. Ak prístroj dlhšie nepoužívate, vytiahnite ho zo zásuvky.
- Cez vetraciú mriežku neprestrkávajte žiadne predmety, inak môžete spôsobiť skrat alebo úder elektrinou.
- Aby ste sa vyhli úderu elektrinou, nedotýkajte sa zástrčky mokrými rukami.
- Pred čistením prístroj vypnite, inak môže dôjsť k úderom elektrinou, prípadne k iným zraneniam.
- Ak sa elektrický kábel poškodí, musí by nahradený výrobcom, autorizovaným servisom alebo kvalifikovanou osobou.
- Dajte pozor, aby sa do prístroja nedostala žiadne tekutina, inak môže dôjsť k skratu alebo úderu elektrinou.
- Prístroj neumiestňujte do príliš vlhkých alebo príliš teplých miestností.
- Nepoužívajte prístroj v kuchyni namiesto digestora.
- Ak prístroj používate v miestnosti s otvoreným ohňom, miestnosť dôsledne vyvetrajte.

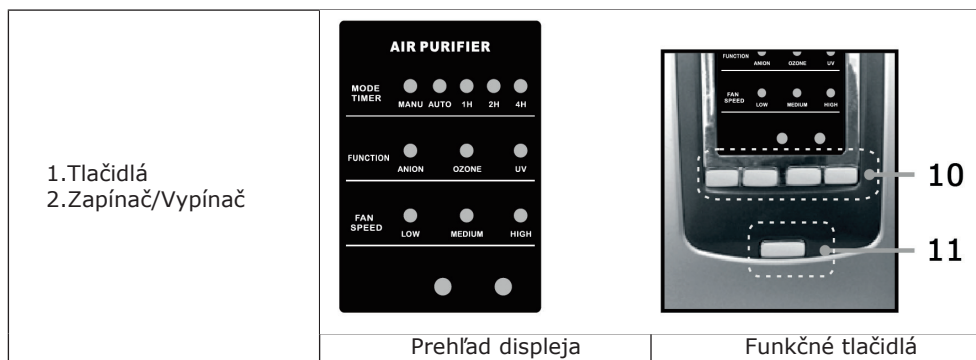
- Nepoužívajte sprej na hmyz, pretože by sa mohol v prístroji usadiť a následne sa uvoľni , čo neprospieva Vášmu zdraviu.
- Prístroj umiestnite v dostatočnej vzdialenosti od ohňa a páliaŷy.
- V blízkosti prístroja nepoužívajte ľahko horľavé spreje.
- Pri vyťahovaní kábla zo zásuvky, držte kábel za zástrčku, aby ste predišli poškodeniu kábla.
- Zástrčku okamžite vytiahnite zo zásuvky v prípadoch, že:
 - nefungujú tlačidlá
 - kábel a zástrčka sú horúce
 - vyskytne sa zvláštny zápach, prístroj je príliš hlučný a vibruje
 - prístroj nefunguje normálne

Popis prístroja

Prehľad zariadení



Displej a funkčné tlačidlá



Súčasti prístroja



Systém čistenia vzduchu



Uvedenie do prevádzky a obsluha

Súčasti a funkcie

Súčasti	Funkcie
HEPA-Filter	Filtruje peľ, dym a vzduchové častice, ktoré by mohli vyvolať alergické reakcie. Jeho účinnosť je 99,9 %
Filter s účinným uhlím	Formaldehyd a benzén sú látky s prenikavým zápachom, ktoré sa často vyskytujú v domácnostiach. Filter s účinným uhlím ich pomáha filtrovať zo vzduchu.
Fotokatalyzátor	Rozkladá škodlivé a jedovaté látky vo vzduchu a zabíja vírusy nachádzajúce sa vo vzduchu.
UV-Lampa (voliteľná)	Vzduch je hlavný prenášač vírusov chrípky. Čistenie vzduchu je dôležitý prostriedok prevencie šírenia chrípky. Zárodok chrípky sa sterilizáciou UV žiarením môžu zničiť až na 97,6%.
Ionizačná funkcia	Negatívne ióny môžu pozitívne vplyvať na imunitný systém a látkovú výmenu u ľudí.
Ozón-funkcia (voliteľná)	Ozón dokáže rozložiť biologický zápach a kontamináciu organického pôvodu nachádzajúce sa vo vzduchu. K tomu zo vzduchu izoluje kyslík, aby sa zvýšilo množstvo ozónu vo vzduchu. Prístroj vyprodukuje 50 mg ozónu za hodinu.
Aróma (optional)	Pôsobí upokojujúco a môže zvyšovať koncentráciu.

Pokyny k umiestneniu

- Umiestnite prístroj najmenej 30 cm od stien a nábytku.
- Uistite sa, že vzdialenosť prístroja od televízora a počítača je nemenej 1 m.

Vloženie filtra

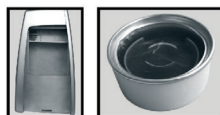
Odstraňte z HEPA filtra a filtra s aktívnym uhlím ochrannú fóliu a vložte filter do prístroja.

1. Odoberte z čističa pravý kryt.
2. Založte filter s aktívnym uhlím a UV – filter.
3. Založte HEPA – filter.



Založenie nádoby s arómou

1. Vyberte ľavý kryt.
2. Odstráňte vrchnák z nádoby na arómu.



Zapojenie prúdu

- Aby ste predišli úderu elektrickým prúdom alebo poškodeniu prístroja, musí byť prístroj zapojený k uzemnenej zásuvke.
- Pevne zapojte zástrčku do zásuvky.

Odmontovanie a primontovanie vrchného krytu

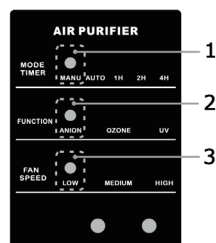
- Odmontovanie vrchného krytu: Jednou rukou prístroj zľahka nadvihnite a druhou rukou odoberte kryt.
- Primontovanie vrchného krytu: Posuňte vrchnú stranu krytu do držiaka na prístroji. Vtlačte spodnú stranu do ochrannej skrine.



Zapnutie prístroja

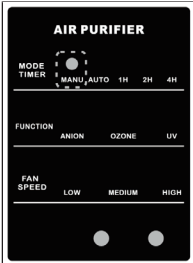
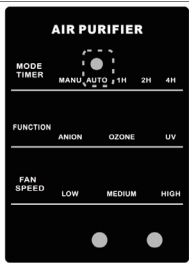
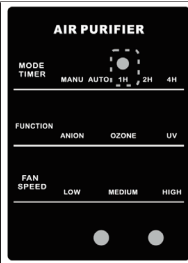
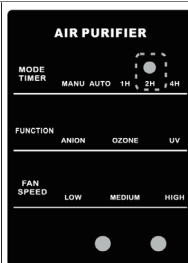
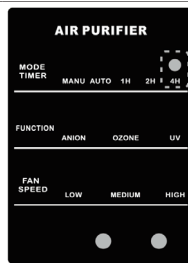
Stlačte na prístroji tlačidlo vypínač/zapínač. Prístroj sa zapne a displej sa rozsvieti v nasledovnom poradí:

- 1 Manuálny režim
- 2 Anióny
- 3 Rýchlosť vzduchu



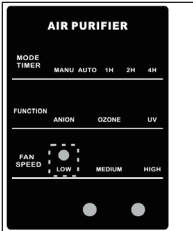

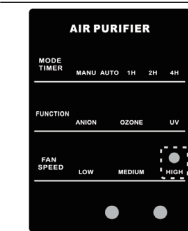
Druhy režimov a nastavenie časovača

Viackrát za sebou stlačte tlačidlo REŽIM, aby ste v nasledujúcom poradí vybrali vhodný režim: manuálny > automatický > 1 hodina > 2 hodiny > 4 hodiny.

				
Mnuálne	Automaticky	1 hoidna	2 hodiny	4 hodiny
v tomto režime musí by prístroj nastavený ručne.	prístroj je 20 minút zapnutý a 40 minút zapnutý.	Nastavené časovačom		

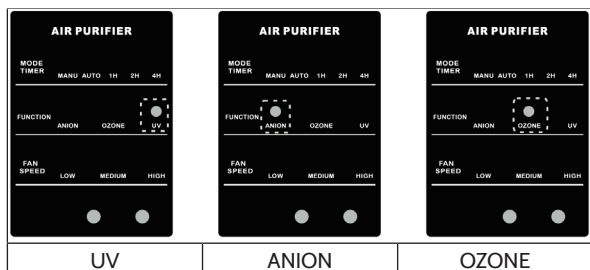
Nastavenie rýchlosti vzduchu

Stlačte viackrát na tlačidlo SPEED, aby ste vybrali jednu z nasledujúcich rýchlostí: LOW (nízka)-MEDIUM (stredná)-HIGH (vysoká):

		
LOW	MEDIUM	HIGH

Nastavenie funkcií

Viacrát za sebou stlačte tlačidlo FUNCTION, aby ste zvolili jednu z nasledujúcich funkcií. ION > OZONE > ION & OZONE > žiadna funkcia. Displej sa rozsvieti nasledovne:



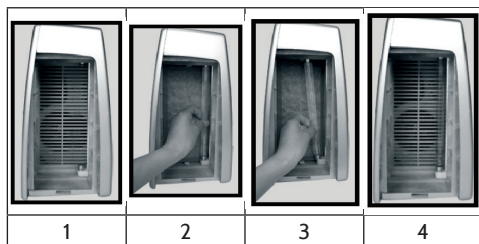
- Zvolenie funkcie Ozón je dobrovoľné.
- Kým je funkcie ozón aktivovaná, držte sa od prístroja v dostatočnej vzdialenosti. Po 1 hodine prístroj automaticky prepne na iónovú funkciu.
- HEPA filter, filter s aktívnym uhlím a fotokatalyzátor sa aktivujú automaticky po zapnutí prístroja.

Čistenie a starostlivosť

- Na čistenie nepoužívajte kefkы.
- Nepoužívajte rozpúšťadlá, pretože ich použitie môže viesť k deformáciám alebo zmene zafarbenia prístroja.
- Na čistenie nepoužívajte chemické prostriedky.

Výmena UV lampy

UV lampu je potrebné vymeniť, keď začne blikať symbol UV.



1. Odstráňte pravý kryt a vyberte HEPA filter.
2. Pevne uchopte UV lampu, otočte ju o 90 stupňov a opatrne ju vyberte.
3. Pevne uchopte novú UV lampu, pritlačte ju o držiak a otočte o 90 stupňov.
4. Vložte HEPA filter a pripevnite pravý kryt.

Identifikácia chýb a ich odstránenie

Problém	Možná príčina a riešenie
Prístroj nefunguje.	Skontrolujete, či je prístroj poriadne upevnený v zásuvke. Pre istotu ho do zásuvky pripevnite znova.
	Skontrolujte, či ľavý a pravý kryt sú správne upevnené. V prípade, že nie, vypnite prístroj. Chybu odstráňte a po 15 minútach prístroj znova zapnite.
Prístroj sa nedá vypnúť a displej priebežne svieti načerveno.	Interferencie rušia prístroj. Vytiahnite prístroj zo zásuvky a po 15 minútach ho nanovo zapnite.
Prístroj neodstraňuje zápach.	Prístroj alebo filter s aktívnym uhlím je znečistený. Vyčistite filter alebo ho nahradte novým.
Prístroj nečistí vzduch a pracuje príliš nahlas.	HEPA filter je znečistený. Vyčistite ho alebo ho vymeňte za nový.
	Špina sa filtrom nedá zachytiť, premiestnite filter do inej miestnosti a nastavte ho na vyššiu rýchlosť čistenia vzduchu, aby sa zistilo, či ide o chybu v prístroji.

Pokyny na odstránenie



Ak sa na výrobku nachádza vľavo zobrazená prečiarknutá popolnica, platí Európska smernica 2012/19/EU. Tieto výrobky sa nesmú vyhadzovať s bežným odpadom. Informujte sa o miestnych nariadeniach o samostatnom zbere elektrických a elektronických zariadení. Riadte sa miestnymi nariadeniami a nevyhadzujte staré prístroje s bežným domácim odpadom. Správnym odstránením chránite svoje okolie a spoluobčanov pred možnými negatívnymi následkami. Recyklovanie pomáha znižovať spotrebu prírodných zdrojov.

Diaľkové ovládanie obsahuje batérie, ktorých odstránenie podlieha Európskej smernici 2006/66/EG. Informujte sa o miestnych nariadeniach o spôsobe samostatného odstránenia batérií. Odstránením batérií v súlade s miestnymi nariadeniami chránite svoje okolie aj spoluobčanov pred negatívnymi následkami.

Výrobca: Chal-Tec GmbH, Wallstraße 16, 10179 Berlin, Deutschland.



Tento výrobok zodpovedá nasledujúcim Európskym smerniciam:
 2014/30/EU (EMV)
 2014/35/EU (LVD)
 2011/65/EU (RoHS)