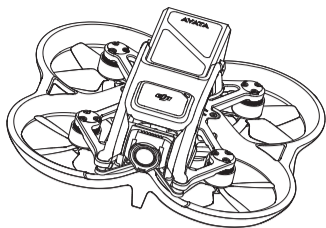


# DJI AVATA

## Stručný sprievodca

v1.0



<https://www.dji.com/avata/downloads>

Sme tu pre vás



Kontakt  
DJI Podpora

Prihláste sa na odber pre viac informácií



DJI and DJI AVATA sú ochranné známky spoločnosti DJI  
Copyright © 2022 DJI Všetky práva vyhradené.



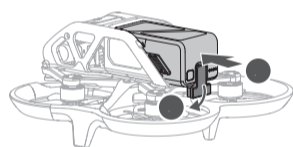
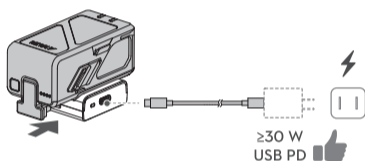
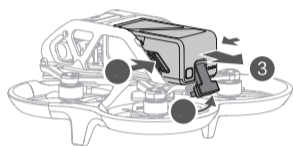
YCBZSS00202703

1

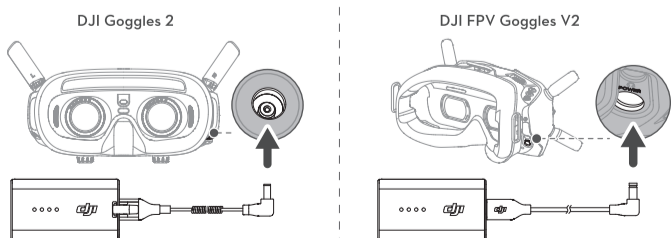
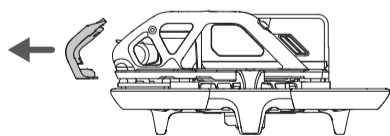


<https://s.dji.com/guide24>

2



3

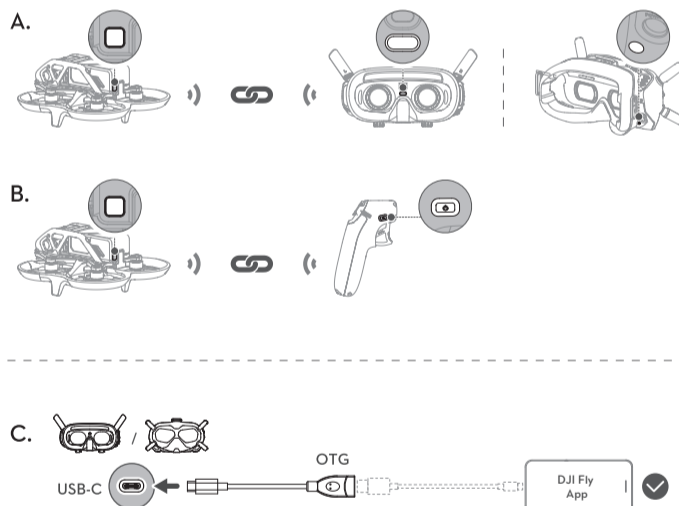


4



Skontrolujte stav batérie: stlačte raz.  
Zapnutie/vypnutie: stlačte, potom stlačte a podržte.

5



### Prepojenie a aktivácia

Pre Pro-of Fly Smart Combo je vyžadované označenie, indikátor na hornej strane lietadla po zapnutí zariadenia rýchlo žltó blikáť.

Samostatne zakúpené lietadlo musí byť prepojené s okuliarmi a ovládačom. Pred pripojením a zapnutím sa uistite, že zariadenia používané s lietadlom boli aktualizované na najnovšiu verziu prostredníctvom softvéru DJI ASSISTANT™ 2 (Consumer Drone Series) (<https://www.dji.com/avata/downloads>).

#### Obrázok A: Prepojenie lietadla a okuliarov

1. Stlačte tlačidlo prepojenia na okuliariach. Okuliare začnú nepretržite pípať.
2. Stlačte a podržte tlačidlo napájania na lietadle, kým raz nezapípa.
3. Uistite sa, že v okuliariach zobrazený živý náhľad.

#### Obrázok B: Prepojenie lietadla a pohybového ovládača

4. Stlačte a podržte tlačidlo napájania na lietadle, kým raz nezapípa.
5. Stlačte a podržte tlačidlo napájania na ovládači, kým nezačne nepretržite pípať.
6. Pípanie ustane, akonáhle sa spojí.

Obrázok C: Pripojte kábel USB-C OTG k portu USB-C okuliarov a potom k mobilnému zariadeniu pomocou vhodného kábla (nie je súčasťou balenia), spustíte DJI Fly a podľa pokynov aktivujete všetky zariadenia DJI

Dovozca:  
Beryko s.r.o.  
Pod Vinicemi 931/2, 301 00 Plzeň  
[www.berkyo.cz](http://www.berkyo.cz)