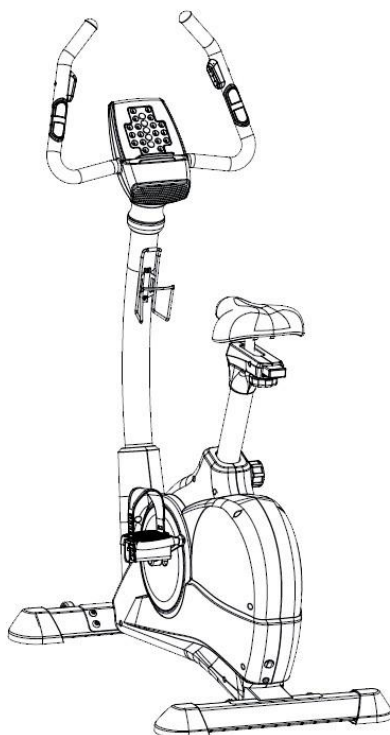


Arcadion Gaming Bike



## Vážený zákazník,

gratulujeme Vám k zakúpeniu produktu.

Prosím, dôkladne si prečítajte manuál a dbajte na nasledovné pokyny, aby sa zabránilo škodám na zariadení. Za škody spôsobené nedodržaním inštrukcií a pokynov neručíme..

---

## OBSAH

---

Technické údaje	3
Vyhlásenie o zhode	3
Bezpečnostné pokyny	4
Opatrenia pri likvidácii	4
Popis a príslušenstvo zariadenia	5
Montáž	6
Funkcie na ovládacej konzole	11
Fungovanie pedálov	12
Inštalácia aplikácie	13
Uvedenie do prevádzky a prevádzka	14

---

## TECHNICKÉ ÚDAJE

---

Číslo produktu	10032205, 10032206
Napájanie	220-240 V ~ 50-60 Hz

---

## Vyhlásenie o zhode

---

### Výrobca:

Chal-Tec GmbH, Wallstraße 16, 10179 Berlin,  
Deutschland.



**Tento produkt je v súlade s  
nasledovnými európskymi smernicami:**

2014/30/EU (EMV)  
2014/35/EU (LVD)  
2011/65/EU (RoHS)

---

## BEZPEČNOSTNÉ POKYNY

---

- Nepohybujte zbytočne zariadením. Gumová rukoväť je navrhnutá tak, že môžete zariadenie posúvať dopredu, dozadu, doľava a doprava. Prístrojom príliš často nepohybujte, aby ste ho zbytočne neopotrebovali.
- Neopierajte sa o zariadenie a nevešajte naňho žiadne predmety. Ak sa opierate o zariadenie, môžete na neho spadnúť. Ak vešiate predmety na rukoväť, rukoväť sa môže zdeformovať a poškodiť.
- Prístroj používajte iba podľa popisu. Vždy sedte na sedle a držte sa rukoväti. Nestavajte sa na pedále ani na sedlo, môžete si spôsobiť poranenie alebo poškodiť zariadenie.
- Pri používaní zariadenia používajte bezpečnostné pásky na pedáloch. Predídete tak zraneniu nôh.
- Neprekračujte celkovú hmotnosť, aby ste predišli poraneniu! Maximálna povolená hmotnosť užívateľa je 120 kg.
- Nastavte sedadlo správne. Výška a vzdialenosť sedadla závisí na veľkosti užívateľa, nastavte ho tak, že môžete pohodlne sedieť a pohodlne uchopiť rukoväť. Pevne utiahnite základňu sedadla a sedadlo.
- Dávajte pozor na elektrické časti. Nevkladajte zástrčku a nechytajte kábel mokrymi rukami. Skontrolujte, či nie je napájací kábel stlačený alebo či na ňom nie sú položené predmety.

---

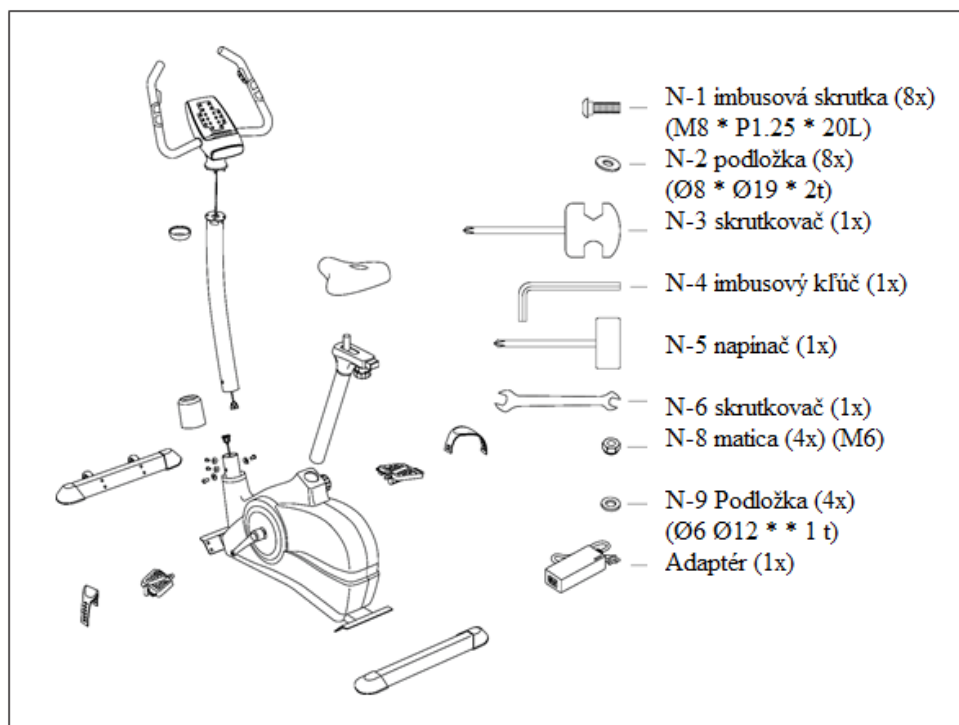
## Pokyny k likvidácii

---



Podľa Európskeho nariadenia odpadu 2012/19/EÚ tento symbol na výrobku alebo na jeho obale znamená, že výrobok nepatrí do domáceho odpadu. Na základe smernice by sa mal prístroj odovzdať na príslušnom zbernom mieste pre recykláciu elektrických a elektronických zariadení. Zabezpečením správnej likvidácie výrobku pomôžete zabrániť možným negatívnym dopadom na životné prostredie a ľudské zdravie, čo by inak mohol byť dôsledok nesprávnej likvidácie výrobku. Pre detailnejšie informácie o recyklácii tohto výrobku sa obráťte na svoj Miestny úrad alebo na odpadovú a likvidačnú službu Vašej domácnosti.

## POPIS ZARIADENIA A PRÍSLUŠENSTVA



# MONTÁŽ

## Krok I

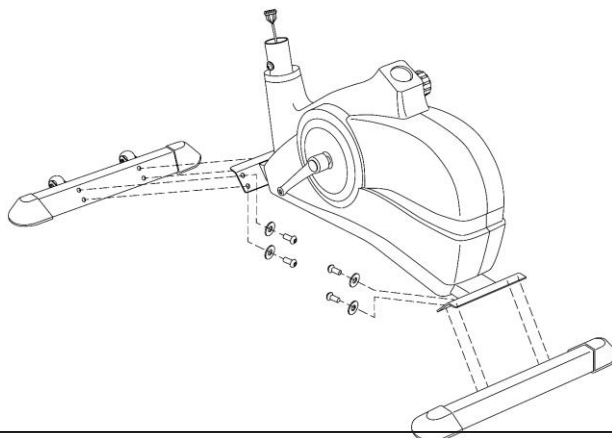
N-4 imbusový kľúč



N-1 imbus šrób  
(M6 \* P1.25 \* 20L)

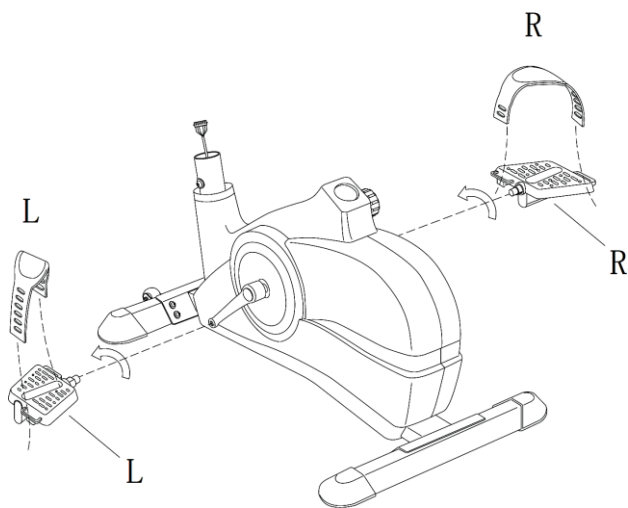


N-2 podložka  
(Ø8 \* Ø19 \* 2t)




Uistite sa, že základňa je vzpriamená, ako je znázornené na obrázku. Skrutky a podložky zaistíte pomocou imbusového kľúča, ako je znázornené na obrázku. Nezabudnite pripevniť predné a zadné podpery na správnu stranu.


## Krok 2




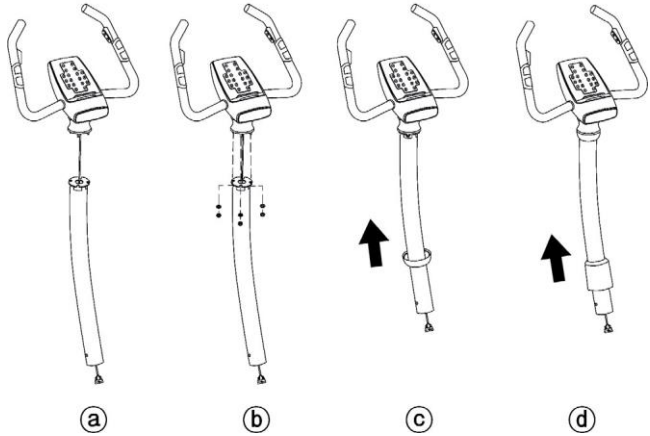
Pripevnite bezpečnostné pásy na ľavý a pravý pedál, pričom dávajte pozor na to, aby pásy zaistili správny pedál. Pripevnite pedále k základni pomocou zadného konca skrutkovača. Uťahnite pravú stranu (R) v smere hodinových ručičiek a ľavú stranu (L) proti smeru hodinových ručičiek.

### Krok 3

 N-6 klúč

 N-8 matka  
(M6)

 N-9 podložka  
(Ø6\*Ø12\*1t)



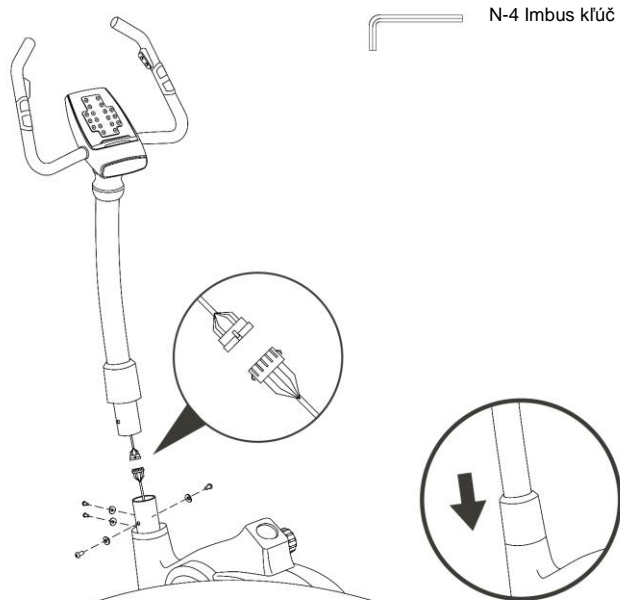
(a) Pripevnite kábel k držiaku rukoväti.

(b) Pripevnite rukoväť k držiaku rukoväti.

(c) Nasuňte kryt na časť s konektormi

(d) Nasuňte kryt na držiak rukoväti.

#### Krok 4



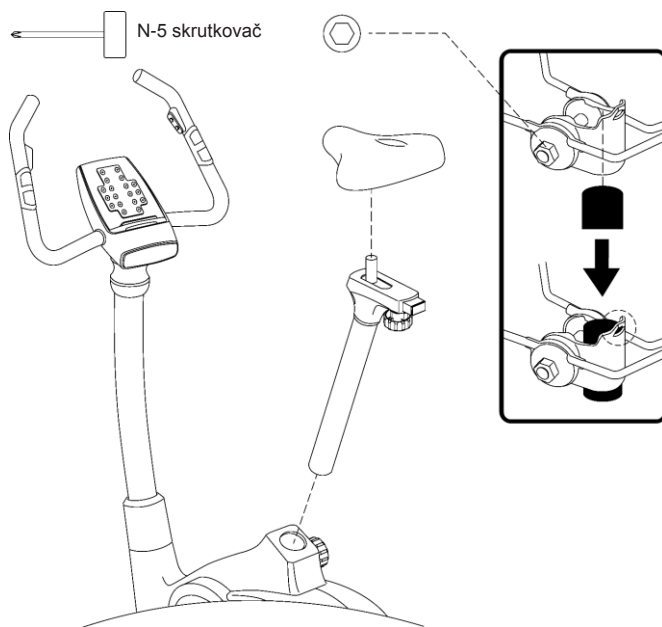
(1) Najskôr nasuňte kryt na časť s konektormi na hlavnom telese do držiak rukoväte.

(2) Potom pripojte kábel držiaka rukoväte ku káblu základne telesa.

(3) Nakoniec utiahnite držiak rukoväte ku základni telesa



## Krok 5



(1) Pripevnite sedadlo na držiak sedadla a utiahnite ho tak, aby sa nehýbalo.

(2) Pripevnite držiak sedadla na základňu telesa a pred utiahnutím nastavte podľa výšky užívateľa.

(3) Uvoľnite skrutku na držiaku sedadla a nakoniec nastavte sedadlo na požadovanú vzdialenosť od rúkovače.

## FUNKCIE NA OVLÁDACEJ KONZOLE



1	Tlačidlá vľavo a vpravo: Tlačidlá sa dajú použiť na rôzne funkcie, ako sú pohyby vpravo / vľavo, výber alebo prechádzanie menu
2	Držiak: Zariadenia, ako napríklad smartfóny, môžu byť bezpečne pripojené k držiaku zariadenia.
3	Meranie pulzu: Snímač kontroluje aktuálny pulz užívateľa.
4	Reset: Vytvoríte alebo zrušíte pripojenia BT.
5	Nabíjacia zásuvka: Na nabíjanie smartfónu použite zásuvku.
6	Pohyblivá rukoväť: Umožňuje voľný pohyb vo všetkých smeroch v závislosti od používania.

## FUNGOVANIE PEDÁLOV



1	Pedál dokáže rozpoznať smer dopredu a dozadu, merať rýchlosť točenia pedálov v reálnom čase a rozpoznať cvičenie prostredníctvom interakcie s obsahom.
2	Intenzita pedálu sa dá ľahko ovládať pomocou inteligentných zariadení a tlačidiel na rukoväti, alebo môže byť automaticky riadená v súlade s podmienkami tým, že je prepojená s inteligentným obsahom.

---

## INŠTALÁCIA APLIKÁCIE

---

Pred použitím bicykla by si mali užívatelia nainštalovať ZOM, integrovaný riadiaci program.

Pozrite si nasledujúce kroky a nainštalujte (pripojte) ZOM na inteligentných zariadeniach (telefón, pad atď.):

---

**Krok 1** Pripojte sa k obchodu Aplikácií a stiahnite (nainštalujte) aplikáciu ZOM. ZOM je základná aplikácia pre používanie bicykla..



**Krok 2** Po dokončení inštalácie spustíte ZOM aplikáciu.

**Krok 3** Služba je k dispozícii vytvorením účtu prostredníctvom pripojenia k bežiacej aplikácii

**Krok 4** Položky pre pripojenie ku aplikácii sú minimálne vstupné položky pre funkciu služby osobnej histórie cvičenia poskytovanej cez server.



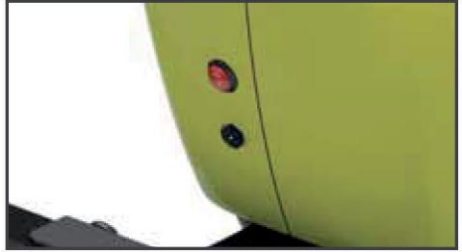
---

## POUŽÍVANIE A PREVÁDZKA

---

### Pripojenie elektrickej energie

• Najskôr pripojte elektrickú energiu. Pripojte elektrický napájací kábel k časti elektrického napájania na zadnej strane hlavného telesa. Budete počuť pípnutie čo je zvuk pripojenia.:



### Pripojenie elektrickej energie

• Najskôr pripojte elektrickú energiu. Pripojte elektrický napájací kábel k časti elektrického napájania na zadnej strane hlavného telesa. Budete počuť pípnutie čo je zvuk pripojenia.

Postupujte podľa nasledujúcich krokov a pripojte sa k službe BT:

		<p>1 Dajte zariadenie, ktoré sa má používať (chytrý telefón, ipad atď.) na držiak.</p> <p>2 BT možno pripojiť, keď stlačíte tlačidlo START na hlavnej obrazovke (alebo značku BT na hornej strane). Automaticky sa zriadi BT prístup k najbližšiemu rotopedu. (Skontrolujte napájanie, keď sa nemôžete pripojiť na rotoped po dlhú dobu)</p>
		<p>3 Keď je zariadenie pripojené, značka BT sa zobrazí ako pripomenka že zariadenie je v stave pripojenia (biela) a zaznie zvukový signál..</p>

---

## Výrobca

---

Chal-Tec GmbH, Wallstraße 16, 10179 Berlin, Deutschland.