

# Mixér 10028901

## Vybavenie

Návod, aby ste znížili riziko požiaru, úrazu elektrickým prúdom a poškodenia:

- 1 Nevystavujte toto zariadenie dažďu
- 2 Na prístroj nepokladajte predmety naplnené tekutinou, napríklad vázy.
- 3 Používajte iba odporúčané príslušenstvo
- 4 Tento prístroj nikdy nesmiete opravovať sami. Obráťte sa na správcu systému pre údržbové práce ku kvalifikovaným zákazníkom
- 5 Do zariadenia nehádzte žiadne kovové predmety.
- 6 Nekládte ťažké predmety na hornú plochu prístroja.

Návod, aby ste znížili riziko požiaru, úrazu elektrickým prúdom a poškodenia:

- Uistite sa, že dané napájacie napätie zodpovedá hodnote a údajom uvedeným na tomto prístroji.
- Zapojte napájací kábel do sieťovej zásuvky.
- Neťahajte za kábel, neohýbajte ho a nepokladajte na neho ťažké predmety.
- Nedotýkajte sa zásuvky mokkými rukami.
- Zásuvku pri vyťahovaní káblu uchopte.
- Nepoužívajte poškodenú elektrickú zásuvku.
- Prístroj nainštalujte tak, aby ste v prípade problému mohli okamžite odpojiť napájací kábel.

## UPOZORNENIE

Na prístroj nepokladajte zdroje otvoreného ohňa, ako napríklad horiace sviečky.

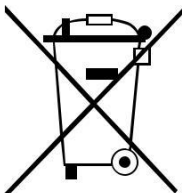
- Zariadenie umiestnite na suchý, rovný, vodotesný a tepelne odolný povrch.
  - Zariadenie ukladajte na miesto mimo dosahu detí.
  - Zásuvka musí byť ľahko dostupná, v prípade akéhokoľvek problému rýchleho odpojenia.
  - Zariadenie neinštalujte do uzavretého priestoru, ako napríklad knižnica alebo vstavaná skriňa. Treba zaistiť dostatočné vetranie prístroja.
  - Nepokladajte zariadenie ktoré môže byť horúce k blízkosti produktu. Teplo môže prístroj poškodiť.
  - Nevystavujte zariadenie priamemu slnečnému žiareniu, vysokým teplotám, nadmernej vlhkosti a nadmerným otrasom.
- 
- Táto príručka je určená na oboznámenie Vás s prevádzkou tohto produktu. Uchovajte tieto pokyny na bezpečnom mieste.
  - Dostávate trojročnú záruku za chyby pri normálnom používaní pri nákupe tohto produktu
  - Zariadenie využívajte len na základe daných pokynov.
  - Prerábanie alebo modifikácia produktu má vplyv na bezpečnosť výrobku. Pozor, nebezpečenstvo úrazu!
  - zariadenie svojvoľne nerozoberáme a opravy nevykonávame sami !

- S produktom zaobchádzajte opatrne. Nárazom, pádom z výšky môže dôjsť k poškodeniu.
- Nevystavujte produkt pred vlhkosťou alebo pred extrémne vysokými teplotami.

## UPOZORNENIE:

**Nenesieme žiadnu zodpovednosť za následné škody. Technické zmeny a chyby vyhradené!**

### Dôležitá likvidácia



Tento elektrický spotrebič nepatrí do domáceho odpadu. Pre správnu likvidáciu sa obráťte na verejnú zbierku vo Vašej komunite. Podrobnosti o umiestnení zberu elektrického odpadu, ako aj množstevné obmedzenie za deň / mesiac / rok, rovnako ako o náklady vynaložené na zber nájdete na miestnom úrade Vašej obce.

### Upozornenie

- Opravy zariadenia môže vykonávať len autorizovaný odborný servis. Za žiadnych okolností prístroj neotvárajte.
- Nesprávne zmontovanie môže spôsobiť poruchu alebo úplné zlyhanie zariadenia.
- Zariadenie by malo byť chránené pred vlhkosťou a priamym slnečným svetlom.
- Na čistenie používajte iba suchú handričku.
- Zariadenie pripájajte iba na určené miesto elektrického napätia.
- Zariadenie nepripájajte za žiadnych okolností na iné miesto elektrického napätia, než je miesto na to určené.

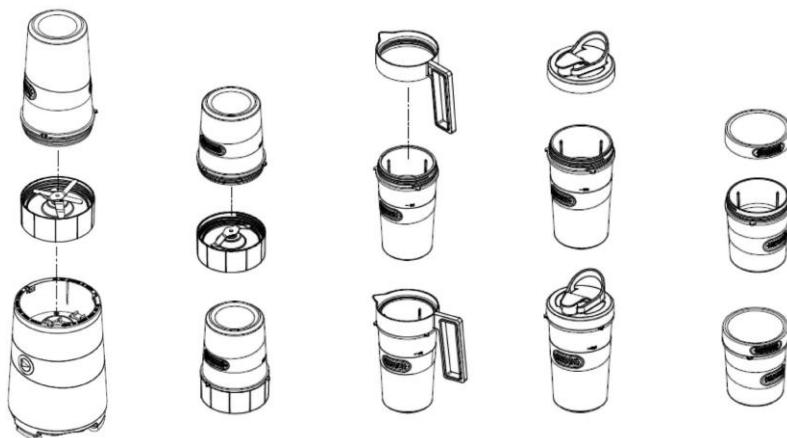
**Záruka zaniká v prípade vonkajšieho zásahu do zariadenia.**

# KLARSTEIN

- 1 Extrakčná čepeľ
- 2 Malý pohár
- 3 Veľký pohár
- 4 Motor
- 5 Čepeľ na mletie
- 6 Rúčka s nalievačom
- 7 Veko
- 8 Veko s otvorom



# Zostava



## Extrahovanie



Pozor: Používať maximálne 2 minúty, potom nechať 5 minút stáť a po 3 cykloch, nechať chvíľu vychladnúť

## Mletie

